



COMUNE DI BAIANO  
Provincia di Avellino



## PIANO URBANISTICO COMUNALE

(Lr 16/2004 - Dgr 214/2011 - Dgr 659/2007 - Lr 14/1982)

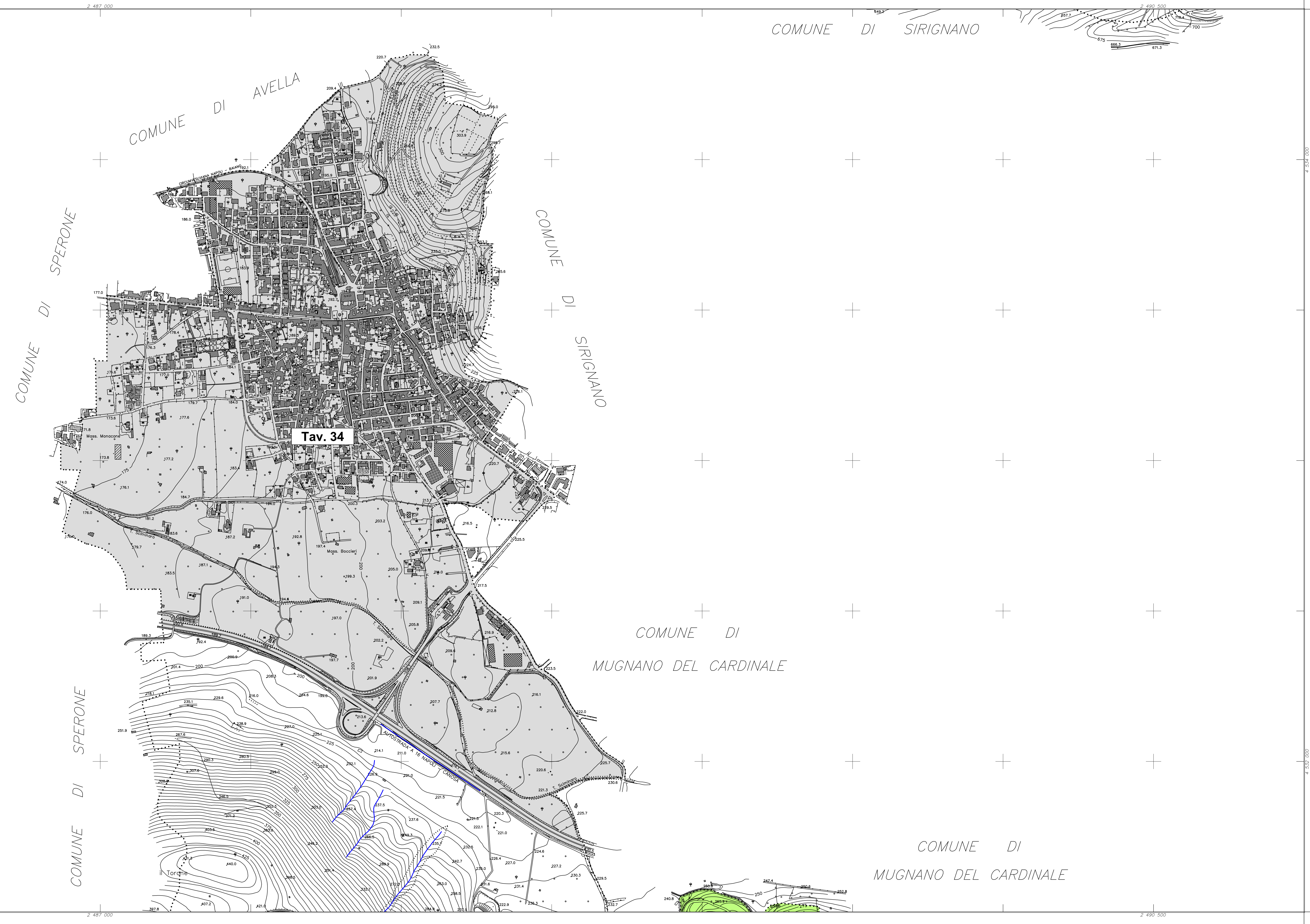
aggiornato alla Dgc n. 22 del 2/4/2016 "Esame e controdeduzioni alle osservazioni"

Emergenze ambientali  
architettoniche e urbanistiche

Tavola 33/2	Sindaco Enrico Montanaro Assessore Dott. Luigi Belofatto Responsabile unico del procedimento Dott. Ing. Carmine Libertino Progettista Dott. Ing. Domenico Picciocchi	Finis
	Consulenza scientifica Dipartimento di Ingegneria Civile dell'Università di Salerno <b>cliv</b> Consorzio inter-Universitario per la Previsione e Prevenzione Grandi Rischi <b>C.U.G.R.I.</b> Consorzio Inter-Universitario per la Previsione e Prevenzione Grandi Rischi	Titolo
scala 1:5.000	Cartografia: <b>Geomatic</b> INGEGNERIA TERRITORIALE - S.R.L.	Revisione
Aprile 2016	File: P.U.C. - Emergenze 0300.pdf	

### legenda

<b>emergenze ambientali</b>	<b>emergenze architettoniche</b>																																																				
bosco di Arciano	edificio di pregio																																																				
collina ed eremo di Gesù e Maria	particolare architettonico																																																				
corridoio ecologico																																																					
risorse idriche	<b>Edifici di pregio</b>																																																				
sorgenti idriche	<table border="1"> <tr><th>Numero Catalogo Generale</th><th>RSL</th></tr> <tr><td> Cappella De Laurentis</td><td>003 471</td></tr> <tr><td> Cappella San Giacomo</td><td>004 465</td></tr> <tr><td> Chiesa di S.S. Apostoli</td><td>006 521</td></tr> <tr><td> Chiesa di Santa Croce</td><td>002 399</td></tr> <tr><td> Chiesa di Santa Stefano</td><td>007 397</td></tr> <tr><td> Complesso di Fontana vecchia</td><td>009 000</td></tr> <tr><td> Eremo e Chiesa di Gesù e Maria</td><td>008 000</td></tr> <tr><td> Palazzo Adorno-Calucci</td><td>005 457</td></tr> <tr><td> Palazzo Adorno ed altri</td><td>021 516</td></tr> <tr><td> Palazzo Fontanello-Calucci</td><td>026 500</td></tr> <tr><td> Palazzo Figlia</td><td>019 269</td></tr> <tr><td> Palazzo in Via Gesù e Maria</td><td>022 345</td></tr> <tr><td> Palazzo Magnani</td><td>025 344</td></tr> <tr><td> Palazzo Mancusi</td><td>012 345</td></tr> <tr><td> Palazzo Neppiteno</td><td>014 349/307</td></tr> <tr><td> Palazzo Picciocchi</td><td>011 516</td></tr> <tr><td> Palazzo Sciarra</td><td>015 409</td></tr> <tr><td> Palazzo Spagnuolo</td><td>010 505</td></tr> <tr><td> Palazzo Andrea Adorno</td><td>016 345</td></tr> <tr><td> Palazzo Angelo Foglia</td><td>018 345</td></tr> <tr><td> Palazzo Bocconi</td><td>017 380</td></tr> <tr><td> Palazzo Lito</td><td>020 409</td></tr> <tr><td> Palazzo Neppiteno</td><td>023 346</td></tr> <tr><td> Palazzo Novello</td><td>024 404</td></tr> <tr><td> Palazzo Muccio</td><td>013 345</td></tr> </table>	Numero Catalogo Generale	RSL	Cappella De Laurentis	003 471	Cappella San Giacomo	004 465	Chiesa di S.S. Apostoli	006 521	Chiesa di Santa Croce	002 399	Chiesa di Santa Stefano	007 397	Complesso di Fontana vecchia	009 000	Eremo e Chiesa di Gesù e Maria	008 000	Palazzo Adorno-Calucci	005 457	Palazzo Adorno ed altri	021 516	Palazzo Fontanello-Calucci	026 500	Palazzo Figlia	019 269	Palazzo in Via Gesù e Maria	022 345	Palazzo Magnani	025 344	Palazzo Mancusi	012 345	Palazzo Neppiteno	014 349/307	Palazzo Picciocchi	011 516	Palazzo Sciarra	015 409	Palazzo Spagnuolo	010 505	Palazzo Andrea Adorno	016 345	Palazzo Angelo Foglia	018 345	Palazzo Bocconi	017 380	Palazzo Lito	020 409	Palazzo Neppiteno	023 346	Palazzo Novello	024 404	Palazzo Muccio	013 345
Numero Catalogo Generale	RSL																																																				
Cappella De Laurentis	003 471																																																				
Cappella San Giacomo	004 465																																																				
Chiesa di S.S. Apostoli	006 521																																																				
Chiesa di Santa Croce	002 399																																																				
Chiesa di Santa Stefano	007 397																																																				
Complesso di Fontana vecchia	009 000																																																				
Eremo e Chiesa di Gesù e Maria	008 000																																																				
Palazzo Adorno-Calucci	005 457																																																				
Palazzo Adorno ed altri	021 516																																																				
Palazzo Fontanello-Calucci	026 500																																																				
Palazzo Figlia	019 269																																																				
Palazzo in Via Gesù e Maria	022 345																																																				
Palazzo Magnani	025 344																																																				
Palazzo Mancusi	012 345																																																				
Palazzo Neppiteno	014 349/307																																																				
Palazzo Picciocchi	011 516																																																				
Palazzo Sciarra	015 409																																																				
Palazzo Spagnuolo	010 505																																																				
Palazzo Andrea Adorno	016 345																																																				
Palazzo Angelo Foglia	018 345																																																				
Palazzo Bocconi	017 380																																																				
Palazzo Lito	020 409																																																				
Palazzo Neppiteno	023 346																																																				
Palazzo Novello	024 404																																																				
Palazzo Muccio	013 345																																																				
<b>emergenze urbanistiche</b>	<b>Particolari architettonici</b>																																																				
centro storico	<table border="1"> <tr><td> Campella di Santa Croce</td><td>001 399</td></tr> <tr><td> Fonte Palazzo Muccio</td><td>027 516</td></tr> <tr><td> Fontale</td><td>034 344</td></tr> <tr><td> Fontale</td><td>035 346</td></tr> <tr><td> Fontale</td><td>036 370</td></tr> <tr><td> Fontale</td><td>037 380</td></tr> </table>	Campella di Santa Croce	001 399	Fonte Palazzo Muccio	027 516	Fontale	034 344	Fontale	035 346	Fontale	036 370	Fontale	037 380																																								
Campella di Santa Croce	001 399																																																				
Fonte Palazzo Muccio	027 516																																																				
Fontale	034 344																																																				
Fontale	035 346																																																				
Fontale	036 370																																																				
Fontale	037 380																																																				
area urbana storica																																																					
<b>classificazione secondo l'art. 2 della Lr 26/2002:</b>																																																					
centri storici - borgo medioevale																																																					
centri storici - espansione successiva																																																					
nuclei antichi																																																					
ambito di dettaglio																																																					

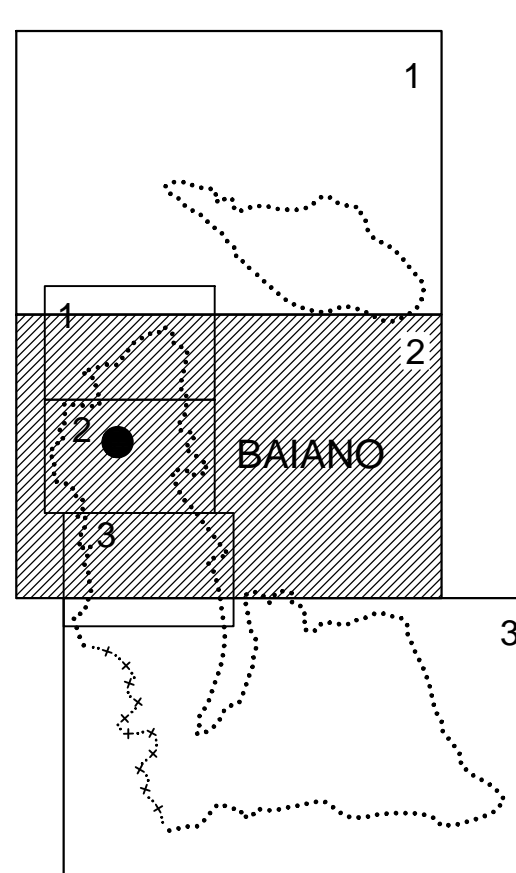


### COORDINATE DEI VERTICI

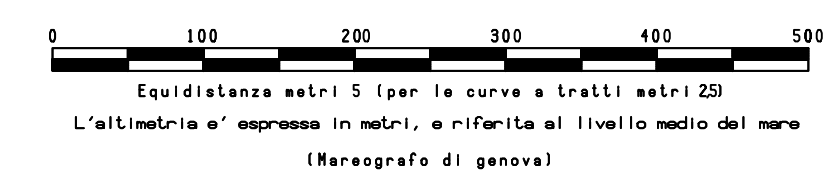
N. O.	EST	NORD
2.486.500	4.534.500	
2.491.000	4.534.500	
2.486.500	4.531.500	
2.491.000	4.531.500	

RAPPRESENTAZIONE CONFORME DI GAUSS-BORGHA

### QUADRO D'UNIONE



SCALA 1:5000



### LEGENDA:

FERROVIA COPPIA E SEMPLICE BINARIO	CURVE DI LIVELLO COPPETRICI
AUTOSTRADA, STRADA RAPPRESENTATA	CURVE DI LIVELLO COPPETRICI
PONTE, TORRELLI, GALLETTE	CURVE DI LIVELLO COPPETRICI
STRADE IN COSTR., SENTIERI	CURVE DI LIVELLO COPPETRICI
CASE, CHIESE, EDIF. INDUSTRIALI	CURVE DI LIVELLO COPPETRICI
CASE IN COSTR., PALAZZI, TORRELLI	CURVE DI LIVELLO COPPETRICI
TETTI, BRICCHI, CAPPANNE	CURVE DI LIVELLO COPPETRICI
MARETTI, MARI A SECCO	CURVE DI LIVELLO COPPETRICI
RECINZIONI, SIEPI	CURVE DI LIVELLO COPPETRICI
MARI DI SOSTERZO	CURVE DI LIVELLO COPPETRICI
SOVVERE NATURALI, ARTIFICIALI	CURVE DI LIVELLO COPPETRICI
ILLUM. A PULO, A FIELO, A BRICCO	CURVE DI LIVELLO COPPETRICI
CURVE DI LIVELLO COPPETRICI	SCALINI, CANALI
CURVE DI LIVELLO COPPETRICI	SERRATOIO, POZZI, FONTANELLE, VASCHE
CURVE DI LIVELLO COPPETRICI	LIMITE DI CULTURA
CURVE DI LIVELLO COPPETRICI	FRUTTETI, OLIVETI, VIGNETI, BOSCHI
CURVE DI LIVELLO COPPETRICI	ORCHIAI, TRALICCIO, PULO, PULO TRAZZI
CURVE DI LIVELLO COPPETRICI	PIANTE QUOTI, QUOTI GRANDI, QUOTI COLTO
CURVE DI LIVELLO COPPETRICI	SIRE, SIREP., MANCIPPO, SCALZI, CINTI

## COMUNE DI BAIANO

CARTOGRAFIA NUMERICA DA RILIEVI AEROFOTOGRAMMETRICI  
SCALA 1:5000

### TAV. 2

Agg. n.01	Note	16/01/2007	sigla	Controllo
Rif. 18 maggio 2006	Quantità 02/03	Cartografia Comune di Baiano	scala	15000
Restituzione del: novembre - 2006	Restituzione del: gennaio 2007	Recognizione del: gennaio 2007	Revisione:	
<b>Eseguito da:</b>		Via G. Marconi, n. 85 - 81024 Maddaloni (CE) Tel. +39 0823 437472		
<b>Geomatic</b>		C.C.I.A.A. di Caserta - REA 198141 Fax +39 0823 436677		
INGEGNERIA TERRITORIALE - S.R.L.		P. IVA: 02823620618 e-mail: geomatic@cliv.it		